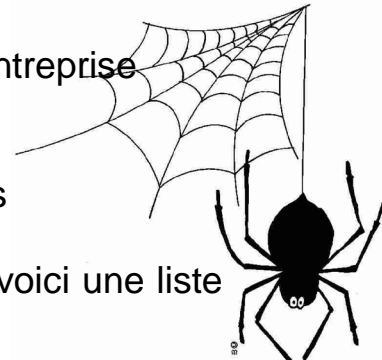


# A vos gousses d'ail !

La CFE-CGC constate que les relations sociales au sein de l'entreprise n'ont jamais été aussi difficiles.

Entre les démissions, les licenciements, les surcharges de travail, le travail à la maison, les placards,...le nombre de salariés survivants sous stress est de plus en plus important.

Aussi si vous êtes avez connaissance d'un collègue en souffrance, voici une liste de choses que vous pouvez faire :



- 1) Proposez lui de l'accompagner à l'infirmerie.
- 2) Ou allez à l'infirmerie pour signaler son cas.
- 3) Contactez vos élus
- 4) Pensez à l'assistance sociale
- 5) Lisez les textes de lois





L'humain et son environnement sont d'une telle complexité que seul il est difficile de résoudre tous les problèmes.

La CFE-CGC ne laissera aucun salarié quel que soit son statut en difficulté. Notre organisation syndicale propose à ses adhérents des formations qualifiantes permettant de gérer plusieurs situations.



Nous vous souhaitons une excellente fête d'Halloween, mais sachez qu'à Delphi nous ne vous laisserons pas devenir des Zombies !

## Vos délégués CFE-CGC :

 Le + syndical	Audignon Christophe	Becel Jean-Michel	Bouzy Alain	Bramoullé Ronan	Brulé Stéphane	Coste Franck	Deblaise Christian	Desgland Frédéric	Diaz Emmanuel	Fouquet Claude	Granger Laurence	
	3852	5808	4130	3748	4127	3670	3850	3362	8264	8521	2090	
Grellet Jean-Marie	Le Fur Jean-Michel	Ménard Nicolas	Ménard Patrick	Michel Clément	Monier Vincent	Ouvry Béatrice	Revelut Jennifer	Rouillon Fabien	Thébaud Franck	Thouvard Eric	syndicat. cfe.cgc @wanadoo.fr	
3698	5976	8267	5995	4119	2752	5930	6063	3016	4129	2077	3610	